



**afnor**  
CERTIFICATION



# Rapport RSE 2026 - 2029

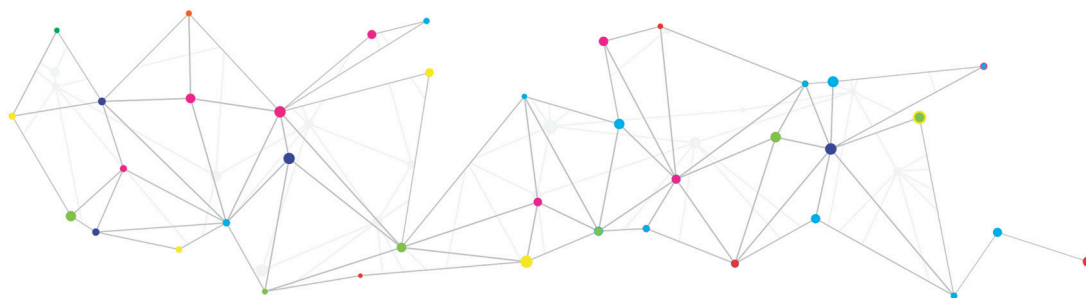


**CREATHEC**  
Hygiène & Equipements





# SOMMAIRE



## 01 - LABELLISATIONS & RECONNAISSANCES : ATTESTATION ENGAGÉ RSE - AFNOR

Page 3

## 02 - DIPLÔME / LABEL RESPONSIBILITY EUROPE (RE)

Page 4

## 03 - ÉDITORIAL

Page 5

## 04 - INTRODUCTION EN CHIFFRES

Page 6

## 05 - ENGAGEMENT N°1 : ENSEMBLE POUR CONCEVOIR ET ACCOMPAGNER

Page 7

## 06 - ENGAGEMENT N°2 : ENSEMBLE POUR ACCÉLÉRER LA TRANSITION ENVIRONNEMENTALE

Page 8

## 07 - ENGAGEMENT N°3 : ENSEMBLE DANS L'ENGAGEMENT CITOYEN

Page 9

## 08 - ENGAGEMENT N°4 : ENSEMBLE POUR LE DÉVELOPPEMENT DES COMPÉTENCES

Page 10

## 09 - ENGAGEMENT N°5 : ENSEMBLE POUR LA DIVERSITÉ ET L'ÉGALITÉ DES CHANCES

Page 11

## 10 - ENGAGEMENT N°6 : ENSEMBLE POUR DES PARCOURS PROFESSIONNELS DURABLES

Page 12

## 11 - ENGAGEMENT N°7 : ENSEMBLE POUR PARTAGER LE FRUIT DE NOS PERFORMANCES

Page 13

## 12 - CONCLUSION & METHODOLOGIE

Page 14

## 13 - RAPPORT D'ACTIVITÉ

Page 15

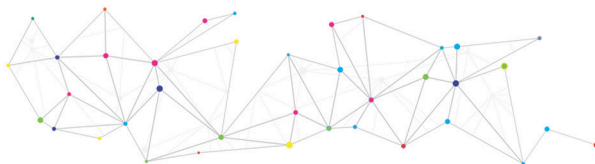




CREATHEC  
Hygiène & Equipements



## LABELLISATIONS & RECONNAISSANCES : ATTESTATION ENGAGÉ RSE - AFNOR



# Attestation

Page 1 / 1

AFNOR Certification atteste avoir évalué  
la contribution au développement durable, en cohérence avec l'ISO 26000, au sein de :  
*AFNOR Certification attests having assessed the contribution to sustainable development according to ISO 26000 within:*

## GROUPE CREATHEC

CREATHEC : 3 RUE D'ISABY - ZAC COMMUNAUTAIRE DU PARC DES PYRENEES FR-65420 IBOS  
DIMAC : 12 RUE DE TROUMOUSE - PARC D'ACTIVITES DES PYRENEES FR-65420 IBOS  
PYRENET : 3 RUE D'ISABY - ZAC COMMUNAUTAIRE DU PARC DES PYRENEES FR-65420 IBOS

et délivre  
*and delivers*

### Label Engagé RSE

Basé sur le modèle AFAQ 26000

### The CSR Committed Label

Based on the AFAQ 26000 model

La présente attestation de labellisation a été délivrée dans les conditions d'application fixées par AFNOR Certification.  
*This labelling attestation has been issued under AFNOR Certification application rules.*

Le niveau obtenu lors de cette évaluation correspond au niveau : **Confirmé.**  
*The obtained evaluation level corresponds to the level: Confirmed.*

Niveau Initial : de 0 à 300 points - Progression : de 301 à 500 - Confirmé : de 501 à 700 - Exemplaire : de 701 à 1000  
*Level Initial: from 0 to 300 points - Progression: from 301 to 500 - Confirmed: from 501 to 700 - Exemplary: from 701 to 1000*

Un rapport d'évaluation a été établi, reprenant la synthèse et les résultats de cette évaluation de labellisation.  
*An evaluation report including the labelling evaluation synthesis and results has been drafted.*

Cette attestation de labellisation a été délivrée en :  
*This labelling attestation was issued on:*

Cette attestation de labellisation est valable jusqu'en :  
*This labelling attestation is valid until:*

**décembre 2025**  
**December 2025**

**décembre 2028**  
**December 2028**

sous réserve de la réalisation d'une évaluation de suivi au bout de 18 mois.  
*on the condition that a surveillance evaluation is conducted in 18 months.*

SignatureFournisseur

Julien NIZRI  
Directeur Général d'AFNOR Certification  
Managing Director of AFNOR Certification



Flashez ce QR Code  
pour vérifier la  
validité de  
l'attestation

GROUPE CREATHEC (dit l'Entreprise), titulaire de la présente attestation de labellisation a demandé à AFNOR Certification de procéder à l'évaluation de ses activités, selon le modèle AFAQ 26000. Au terme de son évaluation indiquée ci-dessus, AFNOR Certification a délivré à l'entreprise la présente, attestant que l'entreprise intègre les principes du développement durable à hauteur de 513 points sur 1000, tels qu'exposés au sein du modèle AFAQ 26000 et ce aux jours de réalisation de l'évaluation par AFNOR Certification. Cette attestation de labellisation ne porte que sur le site indiqué sur celle-ci, aux dates mentionnées au sein des présentes. La présente attestation de labellisation qui est inextinguible, ne peut, en aucune manière, être modifiée unilatéralement ni altérée par l'Entreprise. L'Entreprise s'engage à donner communication, sous la forme et les modalités qu'elle souhaite, immédiatement dès réception de la demande en ce sens, à toute personne qui en fait la demande, du rapport d'évaluation AFNOR Certification ou, le cas échéant, de la totalité de la partie concernée de celui-ci qui intègre les résultats de la présente, et ce sans altération ni modification dudit rapport ou de la totalité de la partie concernée de celui-ci. La délivrance de cette attestation de labellisation et des résultats de celle-ci ne vaut pas par elle-même notification de la conformité, passée, présente et/ou future aux exigences de la législation et/ou d'une réglementation édictée par une administration nationale ou internationale. L'évaluation AFNOR Certification n'ayant pas pour but ni ne possédant les moyens de vérifier l'application passée, présente et/ou future par l'Entreprise de la réglementation à laquelle celle-ci est soumise. L'Entreprise ne saurait en aucun cas prétendre qu'elle-même et/ou ses produits/services ont été, sont ou seront en conformité avec la législation et/ou la réglementation par le simple fait qu'elle se soit fait délivrer et/ou qu'elle dispose de la présente attestation de labellisation ou des résultats de cette dernière.

CERTIF 0963.8 09-2020 AFAQ est une marque déposée. AFAQ is a registered trademark.

11 rue Francis de Pressensé - 93571 La Plaine Saint-Denis Cedex - France - T. +33 (0)1 41 62 80 00 - F. +33 (0)1 49 17 90 00  
SAS au capital de 18 187 000 € - 479 076 002 RCS Bobigny - [www.afnor.org](http://www.afnor.org)

**afnor**  
CERTIFICATION

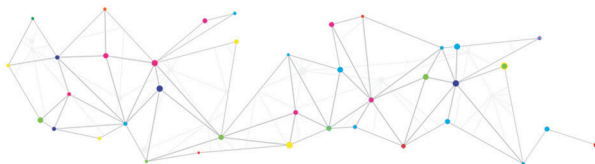




CREATHEC  
Hygiène & Equipements



## DIPLÔME / LABEL RESPONSIBILITY EUROPE (RE)



Ce diplôme atteste que

**GROUPE CREATHEC**  
**DIMAC - PYRENET**



A obtenu le label **Responsibility Europe**

La démarche RSE mise en œuvre par cette organisation est reconnue par Responsibility Europe et attestée par le label Engagé RSE.

Ce diplôme est valable uniquement sous réserve de validité du label Engagé RSE décerné par AFNOR Certification, dans le périmètre et la période de validité mentionnés.

Toutes les informations relatives au label Responsibility Europe et ses exigences sont disponibles sur [responsibility-europe.org](https://responsibility-europe.org)

**Responsibility Europe ASBL**  
Président – Alain JOUNOT

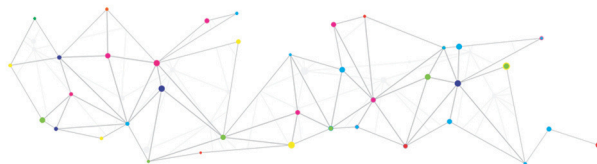
**AFNOR Certification**  
Directeur Général – Julien NIZRI

Signature Fournisseur

Responsibility Europe ASBL | Boîte postale 3024 | L-1030 Luxembourg | [contact@responsibility-europe.org](mailto:contact@responsibility-europe.org) | [www.responsibility-europe.org](http://www.responsibility-europe.org) Programme  
AFNOR Certification – 11 rue Francis de Pressensé – 93571 La Plaine Saint-Denis Cedex – [www.afnor.org](http://www.afnor.org)  
CERTI F 2200.1 12/2022



## ÉDITORIAL



CREATHEC, une démarche collective au service d'une performance responsable

« Depuis sa création, CREATHEC via DIMAC et PYRÉNET s'est construit autour d'une conviction forte : la réussite économique durable repose avant tout sur l'humain, la coopération et le sens des responsabilités.

Né de l'association de ces deux PME ancrées dans leurs territoires et reconnues pour leur savoir-faire, CREATHEC est avant tout une aventure collective au service de leurs clients.

La labellisation AFNOR Engagé RSE, fondée sur le référentiel international ISO 26000, vient aujourd'hui reconnaître un engagement déjà bien présent dans nos pratiques quotidiennes. Elle valorise une manière d'entreprendre qui place l'éthique, la qualité des relations humaines, le respect de l'environnement et l'ancrage territorial au cœur de nos décisions.

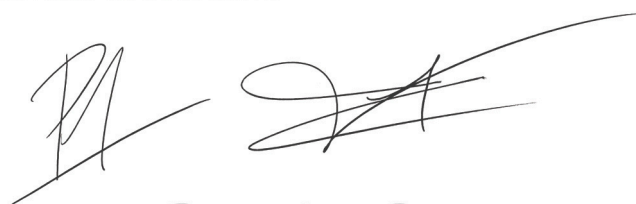
L'idée est de placer l'ensemble des parties prenantes au centre de notre attention : collaborateurs, clients, partenaires, fournisseurs et territoires. Cette responsabilité partagée est au cœur de notre modèle. Elle se traduit par une gouvernance fondée sur la coopération, le partage des compétences, la proximité et la recherche de solutions durables.

Notre démarche RSE n'est ni figée ni déclarative. Elle s'inscrit dans une logique d'amélioration continue, pragmatique et progressive, à l'image de DIMAC et PYRÉNET.

À travers ce rapport, nous avons souhaité formaliser nos engagements, valoriser les actions déjà mises en œuvre et identifier les axes de progrès qui guideront notre trajectoire dans les années à venir.

Être labellisé AFNOR Engagé RSE est une étape structurante, mais certainement pas un aboutissement. C'est un outil de pilotage, un cadre de référence et un levier de confiance, tant pour nos équipes que pour nos partenaires et nos clients. Il renforce notre volonté commune de construire un modèle de croissance responsable, fondé sur la performance, la transparence et la durabilité.

Fiers du chemin parcouru, conscients des enjeux à relever, nous poursuivons cette démarche avec humilité et détermination. Ensemble, au sein de CREATHEC, nous continuons à agir pour des actions plus responsables, plus engagées et résolument tournées vers l'avenir. »



*Paul et Vincent Maisset*  
Dirigeants



CREATHEC  
Hygiène & Equipements



## INTRODUCTION EN CHIFFRES



CREATHEC  
Hygiène & Equipements



**64**  
personnes



**3200m<sup>2</sup>**  
de dépôt



**1900**  
clients



**+218%**  
de progression  
en 9ans



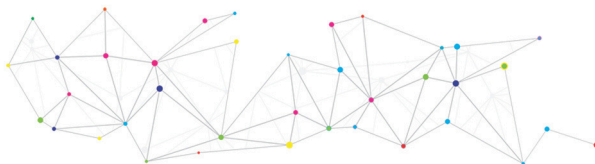
**15,9M€**  
de chiffre d'affaires  
en 2025



**CREATHEC**  
Hygiène & Equipements



## ENGAGEMENT N°1 : ENSEMBLE POUR CONCEVOIR ET ACCOMPAGNER



## NOS RÉSULTATS 2025

La performance économique de CREATHEC, portée par les activités de DIMAC et PYRÉNET, témoigne de la solidité de son modèle et de sa dynamique de développement.

**Chiffre d'affaires**  
**15,9 M€**

Ce résultat est le fruit de l'engagement des équipes, de la confiance accordée par les clients et d'une stratégie orientée vers une croissance responsable et durable.

### SATISFACTION CLIENT

La qualité de l'accompagnement proposé par CREATHEC, à travers DIMAC et PYRÉNET, se traduit par un haut niveau de satisfaction exprimé par les clients.

**Taux de satisfaction clients**  
**88,9 %**

Ce résultat reflète l'attention portée à l'écoute, la réactivité des équipes et la volonté constante d'amélioration afin de répondre durablement aux attentes des clients et partenaires.

### CONTRATS CADRES

L'activité menée par CREATHEC sous forme de contrats cadres, à travers DIMAC et PYRÉNET, contribue à renforcer la visibilité du groupe sur ses marchés.

**Part de l'activité concernée**  
**42 %**

Cette dynamique permet de valoriser les savoir-faire, de consolider notre positionnement et de soutenir un développement durable fondé sur la confiance et la qualité des réalisations.

### SATISFACTION INTERNE

Engagement des collaborateurs

Le bien-être et l'engagement des collaborateurs constituent un levier essentiel de la performance durable de CREATHEC, porté par DIMAC et PYRÉNET.

**Taux de satisfaction interne**  
**90,2 %**

*(résultat issu d'un sondage interne réalisé auprès des salariés)*

Ce niveau de satisfaction reflète la qualité du climat de travail, l'attention portée aux équipes et la volonté du groupe de favoriser un environnement professionnel épanouissant et responsable.

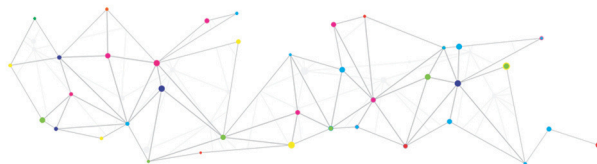


*En conjuguant performance économique, satisfaction client et engagement des équipes, CREATHEC conçoit et accompagne des projets durables, portés par l'expertise de DIMAC et PYRÉNET.*





## ENGAGEMENT N°2 : ENSEMBLE POUR ACCÉLÉRER LA TRANSITION ENVIRONNEMENTALE



### CONSOMMATION DE CARBURANT

La consommation de carburant de CREATHEC est principalement liée aux déplacements professionnels nécessaires aux activités de DIMAC et PYRÉNET.

**Consommation de gazole**  
**69 540 litres**

Dans une logique d'amélioration continue, CREATHEC vise une réduction progressive de cette consommation, notamment par l'optimisation des déplacements et l'évolution des pratiques professionnelles.

### ACHATS RESPONSABLES

Les choix d'achats de CREATHEC s'inscrivent dans une logique de proximité et de soutien au tissu économique local.

**Part des achats locaux (France)**  
**70 %**

En privilégiant les partenaires et fournisseurs de proximité, CREATHEC contribue au dynamisme économique de son territoire, tout en limitant les impacts liés aux transports et en développant des relations durables fondées sur la confiance et la qualité.

### PERFORMANCE ÉNERGÉTIQUE

La consommation d'électricité de CREATHEC est liée au fonctionnement des sites et aux activités opérationnelles du groupe.

**Consommation d'électricité**  
**34 475 kWh**

Cette consommation a diminué de 13 %, grâce à des actions ciblées d'optimisation énergétique.

### GESTION DES RESSOURCES

La consommation d'eau de CREATHEC est liée aux usages nécessaires au fonctionnement des sites et aux activités quotidiennes.

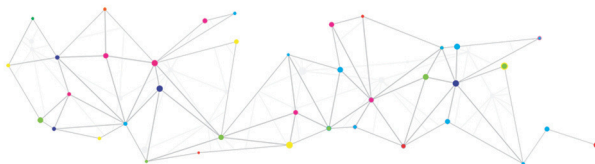
**Consommation d'eau**  
**192 m³**

Cette consommation fait l'objet d'une attention particulière afin de préserver cette ressource essentielle. Le suivi des usages permet d'adopter des pratiques responsables et d'inscrire la gestion de l'eau dans une démarche de sobriété durable.



*À travers le suivi de ses consommations et une attention portée à ses pratiques, CREATHEC inscrit ses activités dans une démarche progressive de maîtrise des ressources et de réduction de son impact environnemental.*

## ENGAGEMENT N°3 : ENSEMBLE DANS L'ENGAGEMENT CITOYEN



### PARTENARIATS ÉDUCATIFS

DIMAC et PYRÉNET développe des partenariats avec des établissements de formation afin de favoriser la découverte de ses métiers et de contribuer à l'orientation des jeunes vers des parcours professionnels porteurs de sens.

#### Relations écoles 4

Ces collaborations permettent de transmettre notre expertise, d'identifier des profils prometteurs et d'accompagner les futurs professionnels dans leur montée en compétences. En investissant dans la formation, CREATHEC participe activement à la préparation de l'avenir et au dynamisme de son territoire.



*L'engagement citoyen de CREATHEC s'est concrétisé à travers le soutien à des projets solidaires, le développement de partenariats avec les écoles et l'accompagnement de parcours d'insertion professionnelle. Ces actions traduisent la volonté du groupe de créer des opportunités durables, de renforcer son ancrage local et de contribuer activement à un impact social positif sur son territoire.*

### ENGAGEMENT CITOYEN

CREATHEC consacre une part de ses ressources au soutien d'initiatives locales, traduisant son engagement citoyen et sa volonté de contribuer positivement à son environnement.

**Montant alloué à des actions de mécénat**  
**16 288 €**

Ces actions de mécénat participent au renforcement du lien avec le territoire, en accompagnant des projets porteurs de sens pour les acteurs locaux et les communautés environnantes.

### INSERTION PROFESSIONNELLE

#### Accès à l'emploi

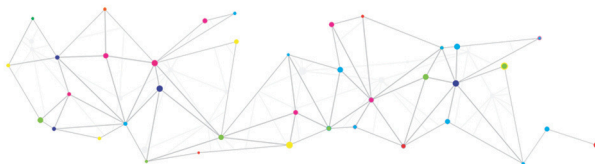
CREATHEC s'engage en faveur de l'insertion professionnelle en accompagnant des parcours issus de l'apprentissage. Cette démarche traduit notre volonté de favoriser l'accès à l'emploi durable et la montée en compétences sur le territoire.

**Emplois créés issus de l'apprentissage**  
**11 en 5ans**

En soutenant ces parcours professionnels, CREATHEC affirme son rôle d'employeur responsable et renforce son impact social. Cette dynamique s'inscrit dans une vision durable, inclusive et tournée vers l'avenir.



## ENGAGEMENT N°4 : ENSEMBLE POUR LE DÉVELOPPEMENT DES COMPÉTENCES



### INVESTISSEMENT EN FORMATION

La formation constitue un levier essentiel du développement des compétences au sein de CREATHEC.

**Heures de formation en 2025**  
**420H**

Cet investissement traduit la volonté du groupe d'accompagner durablement l'évolution des métiers, des pratiques professionnelles et des savoir-faire.

### OFFRE DE FORMATION

CREATHEC déploie une offre de formation structurée et adaptée aux besoins de ses équipes.

**Nombre de formation en 2025**  
**35**

Ces actions couvrent des thématiques variées, en lien avec les métiers, les évolutions techniques et les exigences du terrain, afin d'accompagner l'adaptation continue des collaborateurs.

### MONTÉE EN COMPÉTENCES

L'accès à la formation est un élément clé de l'engagement de CREATHEC en faveur du développement professionnel.

**Collaborateurs formés en 2025**  
**42**

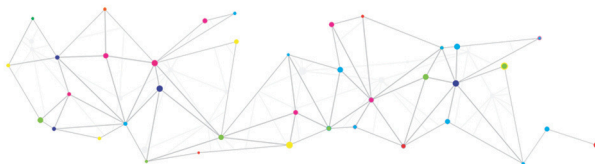
En favorisant la montée en compétences d'un large nombre de collaborateurs, CREATHEC renforce l'employabilité, l'engagement des équipes et la performance durable du groupe.



*En investissant durablement dans la formation et le développement des compétences, CREATHEC affirme sa volonté d'accompagner les évolutions professionnelles et de sécuriser les parcours de ses collaborateurs. Cet engagement en faveur de la montée en compétences constitue un levier essentiel de performance durable, au service des équipes et du projet collectif porté par le groupe.*



## ENGAGEMENT N°5 : ENSEMBLE POUR LA DIVERSITÉ ET L'ÉGALITÉ DES CHANCES



### ÉGALITÉ FEMMES / HOMMES

La diversité au sein des équipes constitue un levier essentiel de performance durable et d'équilibre social pour DIMAC et PYRÉNET.

**Part des femmes dans les effectifs  
19,5 % en 2025**

Cette part est en progression de 26 % par rapport à 2024, traduisant une évolution positive de la mixité au sein du groupe.

Dans un secteur historiquement peu féminisé, cette dynamique illustre l'engagement de CREATHEC en faveur de la diversité des profils et de la lutte contre les stéréotypes professionnels.

### DIVERSITÉ DES ÂGES

La diversité des parcours et des générations constitue une richesse essentielle au sein des équipes de CREATHEC.

**Part des salariés seniors (+55 ans)  
12 % en 2025**

L'expérience et le savoir-faire des collaborateurs seniors représentent des atouts précieux pour le groupe. Cette diversité d'âges favorise la transmission des compétences, l'échange intergénérationnel et contribue à renforcer la cohésion des équipes, dans un environnement de travail inclusif et respectueux.



*À travers ces actions, l'engagement en faveur de la diversité et de l'égalité des chances se traduit concrètement au sein de CREATHEC.*

*La place des femmes, la valorisation des parcours professionnels variés, l'attention portée aux seniors, à l'égalité professionnelle et à l'inclusion des personnes en situation de handicap illustrent une volonté affirmée de construire un environnement de travail juste, respectueux et ouvert à tous.*

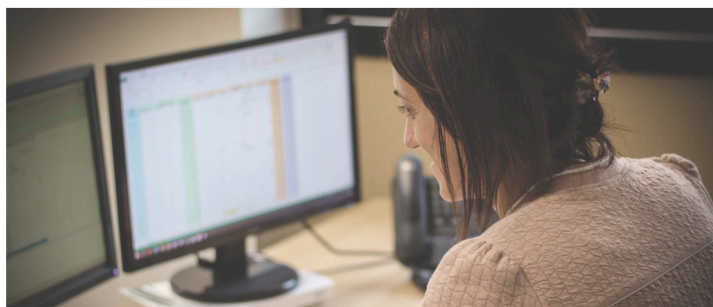
### TRAVAIL ADAPTÉ & INCLUSION

CREATHEC s'engage en faveur de l'inclusion des personnes en situation de handicap, notamment à travers le recours au travail adapté.

**Dépenses auprès des ESAT  
13 K€ en 2025**

Ces dépenses traduisent une volonté de soutenir les Établissements et Services d'Aide par le Travail et de contribuer à l'insertion professionnelle des personnes en situation de handicap. Cette démarche s'inscrit dans une logique de progrès continu, avec l'ambition de renforcer progressivement ces collaborations responsables.

## ENGAGEMENT N°6 : ENSEMBLE POUR DES PARCOURS PROFESSIONNELS DURABLES



### PARCOURS PROFESSIONNELS

La durée moyenne de présence au sein de CREATHEC illustre la fidélité, l'engagement et la satisfaction des collaborateurs. Cette stabilité constitue un véritable atout pour le groupe, en garantissant la transmission des savoir-faire, la continuité des compétences et la qualité des prestations proposées aux clients.

**Ancienneté moyenne**  
**9 ans**

Cette expérience collective renforce la solidité des équipes et s'inscrit dans une logique de parcours professionnels durables, fondés sur la confiance et l'engagement dans la durée.

### MOBILITÉ INTERNE

CREATHEC accompagne l'évolution professionnelle de ses collaborateurs en favorisant l'adaptation des parcours et la montée en compétences.

**Transitions de poste en 2025**  
**1**

Cette transition de poste illustre la capacité du groupe à proposer des évolutions internes adaptées aux besoins de l'entreprise comme aux aspirations des collaborateurs. Elle s'inscrit dans une logique de parcours professionnels durables, fondés sur l'écoute, la confiance et la valorisation des compétences.



*CREATHEC confirme sa volonté de construire des parcours professionnels durables, fondés sur la stabilité, l'évolution interne et la qualité de vie au travail.*

*L'ancienneté moyenne des équipes, les promotions internes et la mobilité professionnelle témoignent d'un environnement propice à l'engagement, à la fidélisation des talents et à la transmission des savoir-faire.*

*À travers ces actions, CREATHEC affirme sa responsabilité d'employeur engagé, attentif au développement professionnel de ses collaborateurs sur le long terme.*

### ÉVOLUTION INTERNE

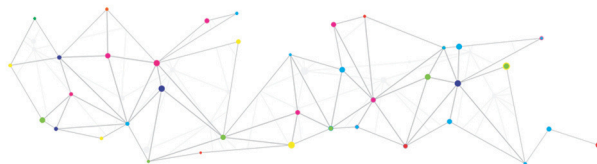
La politique de gestion des compétences de DIMAC et PYRÉNET favorise la reconnaissance des talents et l'évolution professionnelle en interne.

**Promotions internes**  
**2 en 2025**

Ces promotions traduisent la volonté du groupe d'accompagner ses collaborateurs dans la durée, en valorisant les compétences, l'engagement et la progression professionnelle. Elles contribuent à renforcer la motivation des équipes et à consolider une culture d'entreprise fondée sur la confiance et la reconnaissance.



## ENGAGEMENT N°7 : ENSEMBLE POUR PARTAGER LE FRUIT DE NOS PERFORMANCES



### PARTAGE DE LA VALEUR

La redistribution d'une partie de la valeur créée constitue un levier essentiel de reconnaissance du travail collectif et de l'engagement des équipes au sein de CREATHEC.

**Prime de partage de la valeur**  
**44 050 €**

### RECONNAISSANCE

La reconnaissance de l'implication des collaborateurs s'exprime également à travers des dispositifs complémentaires liés aux résultats de l'entreprise.

**Prime de bilan**  
**15 950 €**

Cette prime valorise l'engagement et le professionnalisme des équipes, tout en renforçant le lien entre performance collective et reconnaissance individuelle. Elle contribue à un climat social équilibré et à l'engagement durable des collaborateurs.

Cette prime permet d'associer concrètement les collaborateurs aux performances économiques du groupe. Elle traduit la volonté de CREATHEC de reconnaître la contribution de chacun aux résultats obtenus, tout en favorisant un partage équitable de la valeur créée.

Ce dispositif participe à renforcer la motivation des équipes, le sentiment d'appartenance et la cohésion interne, dans une logique de performance durable et partagée.

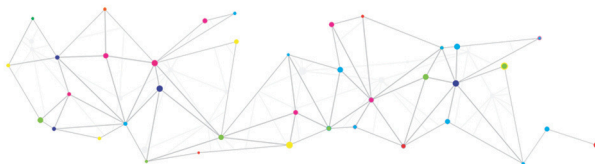


*En partageant une partie de la valeur créée avec ses collaborateurs, CREATHEC affirme une vision responsable et collective de la performance.*

*La reconnaissance de l'engagement des équipes, à travers des dispositifs de redistribution concrets, contribue à renforcer la cohésion interne, la motivation et l'inscription durable de la performance économique au service du projet humain du groupe.*



## CONCLUSION



Ce rapport RSE traduit la volonté de CREATHEC de structurer et de faire vivre une démarche responsable, en cohérence avec ses valeurs, ses activités et ses pratiques quotidiennes. À travers les engagements présentés, le groupe affirme une vision de la performance fondée sur l'humain, la responsabilité environnementale, l'ancrage territorial et le partage de la valeur.

La labellisation AFNOR Engagé RSE, fondée sur le référentiel ISO 26000, constitue une étape structurante de ce parcours. Elle s'inscrit dans une dynamique de progrès et d'amélioration continue, avec l'ambition de faire évoluer les pratiques, de renforcer les indicateurs et de répondre aux enjeux identifiés à l'horizon 2029.

Portée par les activités de DIMAC et PYRÉNET, cette démarche engage CREATHEC dans un travail de fond, pragmatique et durable, au service des collaborateurs, des partenaires et des territoires, dans une logique d'amélioration continue et d'engagement durable.



*Paul et Vincent Moisset*  
Dirigeants

## METHODOLOGIE

### Période de reporting

Les indicateurs présentés sont issus des données disponibles et consolidées sur l'exercice écoulé.

### Périmètre de reporting

Le périmètre du reporting inclut l'ensemble des activités du groupement CREATHEC. Il couvre les entreprises DIMAC et PYRÉNET, ainsi que leurs collaborateurs et sites d'exploitation.

### Organisation du reporting

Les données RSE sont collectées et consolidées de manière centralisée au sein du groupe. Elles s'appuient sur les informations sociales, environnementales et économiques disponibles auprès des équipes concernées.



CREATHEC  
Hygiène & Equipements



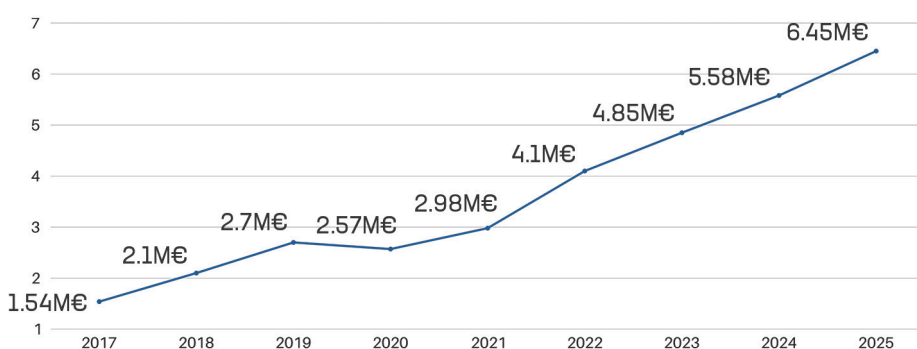
## RAPPORT D'ACTIVITÉ



Évolution CA Dimac :

2015 : 5 collaborateurs  
2025 : 31 collaborateurs

CHIFFRE D'AFFAIRES  
DIMAC 2025  
**6 450 000 €**



Évolution CA Pyrénét :

2003 : 9 collaborateurs  
2025 : 28 collaborateurs

CHIFFRE D'AFFAIRES  
PYRENET 2025  
**8 700 000 €**

